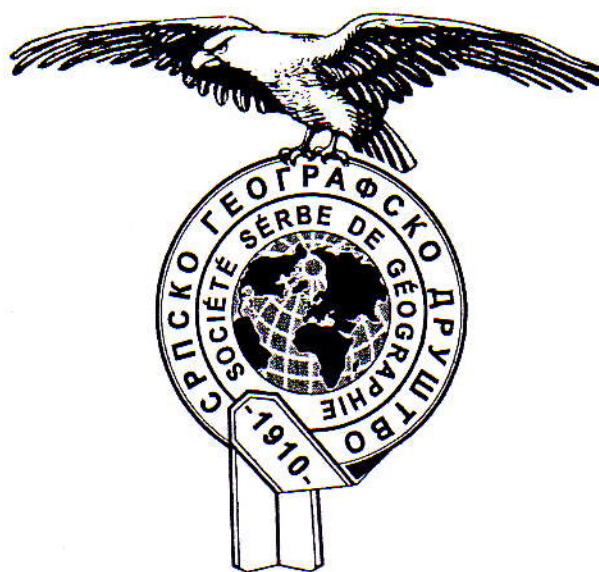


МИНИСТАРСТВО ПРОСВЕТЕ, НАУКЕ И ТЕХНОЛОШКОГ
РАЗВОЈА РЕПУБЛИКЕ СРБИЈЕ
И СРПСКО ГЕОГРАФСКО ДРУШТВО

ОПШТИНСКО ТАКМИЧЕЊЕ ИЗ
ГЕОГРАФИЈЕ
ЗА 7. РАЗРЕД



Београд, 2016.



УПУТСТВО ЗА РАД

Пред вама је тест знања из географије за 7. разред. Питања обухватају градиво редовне и додатне наставе 5., 6. и 7. разреда. На крају сваког питања (број у загради) уписан је број могућих бодова којима се вреднују одговори.

На текстуална питања одговор је потребно написати читко, без прецртавања, обавезно хемијском оловком. Поједини задаци садрже вишеструки избор. Потребно је пронаћи тачан или тачне одговоре и заокружити слова које се налазе испред њих. Ако заокружите више одговора од траженог броја, задатак се неће признати. Код задатака типа допуњавања, захтев је дат у облику непотпуног исказа. Потребно је допунити или завршити реченице да би исказ био тачан и јасан. Код неких питања задаци су дати у две колоне. Ваш задатак је да повежете, тј. "спарите" податке из колоне, тако што ћете читко уписивати слова из једне колоне на линије које се налазе испред друге колоне (спаривања стрелицама или дописивање неће се вредновати). Код задатака где се тражи да упишете одговоре на линије, упишите их јасно и тачно, без накнадног прецртавања и дописивања одговора.

На директна питања потребно је одговорити кратко и јасно. Прецртавање или накнадно дописивање одговора се неће вредновати.

Време за решавање свих задатака је 90 минута. Уколико завршите раније, тихо и без ометања других такмичара можете изаћи из учионице.

Желимо вам пуно успеха у раду!

Задатке предложиле:

мср Јована Тодорић
др Јелена Ћалић

Рецензент:

др Љиљана Живковић



1. Одговори на питање.

На којим деловима Земљине површине обданица без прекида траје шест месеци?

.....

(2)

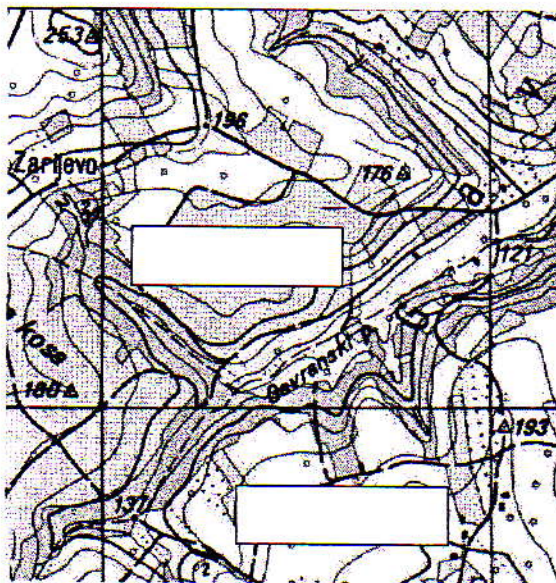
2. Заокружи слово испред тачног одговора.

Зашто постоје зимско и летње рачунање времена?

- а) зато што је то природна законитост заснована на Земљиним кретањем
- б) зато што су још древни народи централне Африке тако одлучили
- в) да би људи ефикасније користили обданицу у летњој половини године

(2)

3. На скици означи леву и десну долину Гавранског потока.



(2)

4. Заокружи слово испред тачног одговора.

Уједначене температуре ваздуха (25–28 °C) током целе године и свакодневне падавине, којих се излучи преко 3000 mm годишње, одлике су:

- а) Океанске климе
- б) Медитеранске климе
- в) Монсунске климе
- г) Екваторијалне климе

(2)



5. Поред тачних тврдњи упиши слово Т, а поред нетачних Н.

- а) Зидна карта на којој је приказана цела Азија је у размери 1:50000. _____
- б) Ширина Нила је на зидним картама приказана ванразмерним знаком. _____
- в) Изглед картографских знакова насеља зависи од размере карте. _____
- г) Плава боја се користи за приказ рељефа копна. _____

(4 x 2 = 8)

6. На карти размере 1:100000 растојање од 15 cm одговара растојању од _____ у природи.

(2)

7. Заокружи слово испред тачног одговора.

Пред вама је цртеж на коме је наш познати географ Јован Цвијић представио облике рељефа који се развијају на странама падина.



Ови облици рељефа настали су дејством:

- а) Ендогених сила
- б) Егзогених сила

(2)

8. У следећим реченицама тамним словима су наведени појмови од којих је један тачан, а један нетачан. Подвуци тачан појам.

- а) Зона планинских пашњака се налази непосредно изнад зоне **букових / четинарских** шума.
- б) Бели медведи живе на **северној / јужној** хемисфери.
- в) Пољопривреда и шумарство су делатности **примарног / секундарног** сектора.
- г) Вода је **обновљив / необновљив** ресурс.

(4 x 2 = 8)



9. Колико држава чланица има Европска унија?

- а) 22
- б) 27
- в) 28
- г) 30

(2)

10. Поређајте градове према надморској висини почевши од најнижег тако што ћете их означити бројевима од 1 до 4.

Шангај____, Ласа____, Њу Делхи____, Улан Батор____

(4 x 1 = 4)

11. Уписивањем одговарајућих слова на цртице испред назива цивилизације одреди у долинама којих река су се првобитно развиле.

- | | | |
|------------------------|-------|-----------------|
| а) доњи ток Нила | _____ | Сумерска |
| б) Тигар и Еуфрат | _____ | Стара Египатска |
| в) Хоангхо | _____ | Стара Кинеска |
| г) доњи ток Брамапутре | _____ | |

(3 x 2 = 6)

12. У наведеним реченицама тамним словима су наведени појмови од којих је један тачан, а један нетачан. Подвуци тачан појам.

- а) Вегетација мангрова се везује за **влажна / сува станишта**.
- б) Оазе се налазе у области **Сахела / басена Конга**.
- в) Терасасто гајење пиринча се више практикује у **Африци / Азији**.
- г) Панде се у природном окружењу срећу у **Африци / Азији**.

(4 x 2 = 8)

13. Где ће ићи на летовање туриста који жели да проба кускус, јаше камилу, посети Картагину и Шот ел Џерид?

- а) Мароко
- б) Тунис
- г) Турску
- д) Грчку

(2)



14. Која су два основна фактора који могу да угрозе туристичку делатност у земљама Магреба?

- а) економска супериорност
- б) политичка нестабилност, те смањена безбедност
- в) смањење количине питке воде услед климатских промена
- г) колонијална прошлост
- д) повећање туристичке понуде у суседним земљама

(2 x 2 = 4)

15. Према критеријуму *величина градова према броју становника* избаци уљеза који најмање припада групи.

Токио, Пекинг, Каиро, Уланбатор, Хонг Конг

(2)

16. У наведеним реченицама тамним словима су наведени појмови од којих је један тачан, а један нетачан. Подвуци тачан појам.

- а) Југозападна Азија је у последњих годину дана област појачане **емиграције / имиграције**, док је Европа област појачане **емиграције / имиграције**.
- б) Јеврејска држава на Блиском Истоку је **Израел / Палестина**.
- в) Хиндуси насељавају долину **Ганга / Меконга**.

(4 x 2 = 8)

17. Заокружи слово испред тачног одговора.

Друга по величини пустиња у Африци је:

- а) Арабијска пустиња
- б) Калахан
- в) Калахари
- г) Намиб

(2)

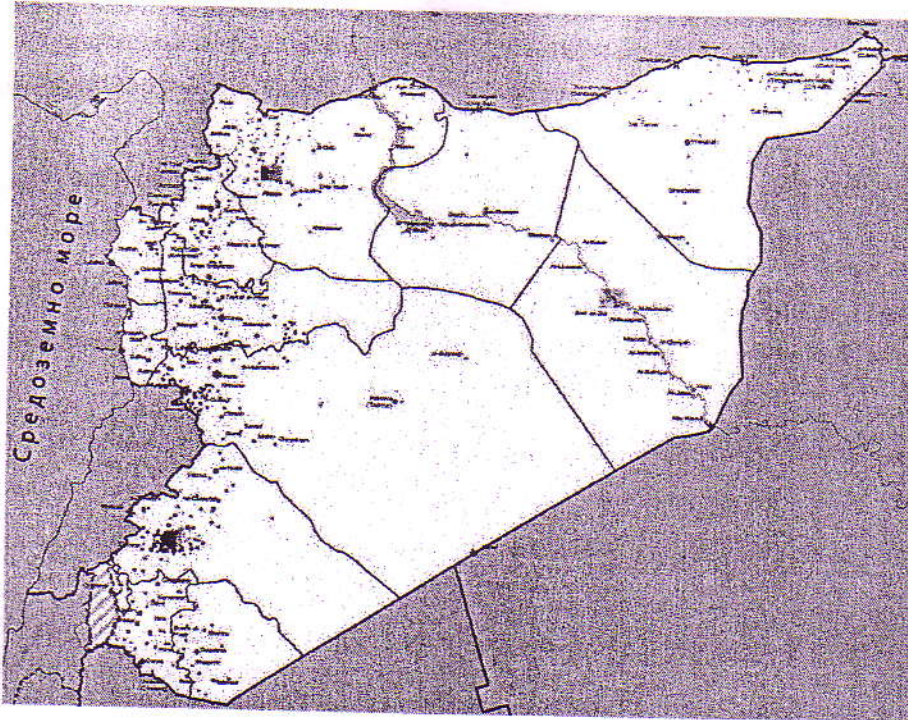
18. Редним бројевима (1-4) поређајте државе према густини насељености, од најређе до најгушће насељене.

___ Монголија, ___ Турска, ___ Индија, ___ Бангладеш

(4 x 1 = 4)



19. На слици је приказана држава _____, у којој већ неколико година траје грађански рат, а чији је главни град _____. Држава се налази у регији _____ исток. У овој држави већинско становништво је _____ вероисповести.



(4 x 2 = 8)

20. Заокружи слово испред тачног одговора.

Највеће природне непогоде у Индо-гангској низији су:

- а) суше
- б) поплаве
- в) цунами
- г) вулканске ерупције

(2)

21. Поред тачних тврдњи упиши слово Т, а поред нетачних Н.

- а) Делта Окаванго налази се у пустињи Намиб. ____
- б) Гана излази на Гвинејски залив. ____
- в) У Источној Африци живе православни Хришћани. ____
- г) Северну Африку већином насељавају негроидни народи. ____

(4 x 2 = 8)



22. Који појмови су везани за Југоисточну Азију? Подвуци тачне одговоре.

Шри Ланка, Сулавеси, камила, пиринач, маслине, руде метала, Кракатау, Хоангхо.

(4 x 2 = 8)

23. Заокружи слова испред тачних одговора.

Екватор пресеца територију:

- а) Египта
- б) Кеније
- в) Мадагаскара
- г) Индије
- д) Индонезије

(2 x 2 = 4)

Укупан број бодова: 100

Такмичар је на тесту освојио _____ бодова

Чланови комисије:

- 1) _____
- 2) _____
- 3) _____